

Wesentliche Anlegerinformationen

Dieses Dokument umfasst wesentliche Anlegerinformationen zu diesem Fonds. Es handelt sich nicht um Marketingmaterial. Die Informationen sind gesetzlich vorgeschrieben, damit Sie die Art und die Risiken einer Anlage in diesen Fonds nachvollziehen können. Es wird empfohlen, diese zu lesen, damit Sie eine fundierte Entscheidung darüber treffen können, ob Sie investieren möchten.

NN (L) International Central European Equity - P Cap CZK

ISIN: LU0082087353

Ein Teilfonds (nachfolgend „Fonds“) von NN (L) International
Dieser Fonds wird von NN Investment Partners B.V. verwaltet.

Ziele und Anlagepolitik

Ziel des Fonds ist die Generierung eines langfristigen Kapitalwachstums. Dazu investiert er hauptsächlich in ein diversifiziertes Portfolio aus Aktien, die an regulierten mitteleuropäischen Börsen notiert sind oder gehandelt werden. Der Fonds investiert an Börsen in Polen, der Tschechischen Republik, Ungarn und Rumänien sowie in geringerem Umfang in Österreich, Griechenland, der Slowakei, Bulgarien, Litauen, Lettland, Estland, Kroatien und Slowenien. Der Fonds verwendet einen aktiven Managementansatz, der auf die vielversprechendsten Unternehmen der mitteleuropäischen Märkte ausgerichtet ist, wobei Limits für die zulässige Abweichung der Aktien- und Länderallokation gegenüber dem Referenzwert Rechnung getragen wird. Über einen Zeitraum von mehreren Jahren soll die Wertentwicklung des Referenzwerts, der sich zu 45% aus dem Warsaw (WIG30) TR, zu 35% aus dem

Prague (PX) TR, zu 10% aus dem Budapest (BUX) TR und zu 10% aus dem Bucharest (BET) TR zusammensetzt, übertroffen werden. Der Referenzwert spiegelt unser Anlageuniversum weitgehend wider. Der Fonds kann auch Anlagen in Wertpapieren aufweisen, die nicht im Universum des Referenzwerts enthalten sind. Anleger sollten sich darüber im Klaren sein, dass das Anlageuniversum des Referenzwerts konzentriert ist und infolgedessen das Portfolio des Fonds konzentriert ist. Dies wird in der Regel zu einer vergleichbaren Zusammensetzung und einem vergleichbaren Renditeprofil des Fonds und seines Referenzwerts führen. Anteile können an jedem (Geschäfts-)Tag verkauft werden, an dem der Wert der Anteile berechnet wird, im Falle dieses Fonds also täglich. Der Fonds plant keine Ausschüttungen. Alle Erträge werden wieder angelegt.

Risiko- und Ertragsprofil

Niedrigeres Risiko - in der Regel
geringere Erträge

Höheres Risiko – in der Regel
höhere Erträge

1	2	3	4	5	6	7
---	---	---	---	---	---	---

Die zur Berechnung dieses Indikators herangezogenen historischen Daten sind kein verlässlicher Anhaltspunkt für das künftige Risikoprofil dieses Fonds. Dass der Risikoindikator unverändert bleibt, kann nicht garantiert werden, die Risikoeinstufung kann sich im Laufe der Zeit ändern. Eine Einstufung in die niedrigste Risikokategorie bedeutet nicht, dass die Anlage risikolos ist.

Aufgrund seiner Entwicklung in der Beurteilungsperiode ist dieser Fonds in die Kategorie 5 eingestuft. Unter Berücksichtigung der Wertentwicklung in der Vergangenheit und der erwarteten künftigen Entwicklung der Märkte wird das gesamte mit Aktien und/oder Finanzinstrumenten verbundene Marktrisiko,

das zur Erreichung des Anlageziels eingegangen wird, als hoch eingestuft.

Aktien können dem Einfluss verschiedener Faktoren unterliegen. Dazu gehören u.a. die Entwicklung der Finanzmärkte und die wirtschaftliche Entwicklung der Emittenten der Aktien. Diese sind ihrerseits von der allgemeinen Lage der Weltwirtschaft und den wirtschaftlichen und politischen Rahmenbedingungen des jeweiligen Landes abhängig. Das Liquiditätsrisiko des Teilfonds ist hoch. Darüber hinaus können Wechselkursschwankungen die Wertentwicklung des Teilfonds erheblich beeinflussen. Im Gegensatz zu Anlagen, die über verschiedene geografische Regionen gestreut sind, weisen Anlagen in einer bestimmten geografischen Region eine höhere Konzentration auf. Hinsichtlich der Wiedererlangung des ursprünglich eingesetzten Kapitals wird keine Garantie gegeben.

Kosten

Sämtliche von den Anlegern gezahlten Gebühren werden für die laufenden Kosten des Fonds, einschließlich Vermarktungs- und Vertriebskosten, verwendet. Diese Gebühren schmälern das potenzielle Wachstum der Anlage.

Einmalige Kosten vor und nach der Anlage:

Ausgabeaufschlag	5%
Rücknahmeabschläge	0%
Umtauschgebühr	3%

Dabei handelt es sich um den Höchstbetrag, der vor einer Anlage von Ihrem eingesetzten Kapitalbetrag oder vor Auszahlung der Erlöse abgezogen werden kann.

Kosten, die im Laufe eines Jahres aus dem Fonds entnommen werden:

Laufende Kosten	2,41%
-----------------	-------

Kosten, die unter bestimmten spezifischen Bedingungen aus dem Fonds entnommen werden:

An die Wertentwicklung des Fonds gebundene Gebühren	0%
---	----

Bei den angegebenen Ausgabeaufschlägen und Rücknahmeabschlägen handelt es sich um Höchstbeträge. Unter Umständen zahlen Sie weniger. Bitte wenden Sie sich diesbezüglich an Ihren Finanzberater.

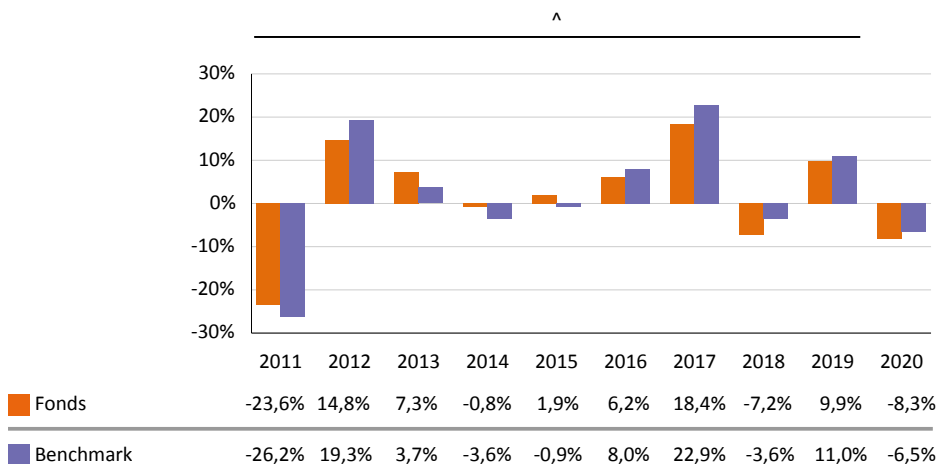
Die laufenden Kosten basieren auf den Aufwendungen für das in 12/2020 endende Jahr. Der Betrag kann in jedem Jahr unterschiedlich sein.

Nicht enthalten sind:

- An die Wertentwicklung des Fonds gebundene Gebühren
- Transaktionskosten, außer in Fällen, in denen Ausgabeaufschläge/Rücknahmeabschläge von den Fonds für den Kauf oder Verkauf von Anteilen an anderen Organismen für gemeinsame Anlagen gezahlt wurden

Nähere Angaben zu den Kosten finden Sie im Kapitel „Zeichnungen, Rücknahmen und Umtäusche“ sowie „Gebühren, Aufwendungen und Besteuerung“ des Prospekts, der auf unserer Website <https://www.nnip.com/library> zur Verfügung steht.

Wertentwicklung in der Vergangenheit



- Die Wertentwicklung in der Vergangenheit ist kein zuverlässiger Indikator für künftige Ergebnisse.
- Die hier ausgewiesene Wertentwicklung in der Vergangenheit berücksichtigt sämtliche Gebühren und Kosten, mit Ausnahme der Ausgabeaufschläge und Rücknahmeabschläge sowie der Kosten für einen Fondswechsel.
- Dieser Teilfonds wurde im Jahr 1997 aufgelegt.
- Diese Anteilsklasse wurde im Jahr 2001 aufgelegt.
- Die Wertentwicklung in der Vergangenheit wird in CZK berechnet.

^ Diese Wertentwicklung wurde erzielt, als der Fonds andere Merkmale aufwies.

Praktische Informationen

- Depotbank des Fonds: Brown Brothers Harriman (Luxembourg) S.C.A.
- Weitere Informationen über diesen Fonds, Informationen über andere Anteilsklassen, den Verkaufsprospekt sowie die Jahres- und Halbjahresberichte können Sie kostenlos von der Verwaltungsgesellschaft und unter der Website <https://www.nnip.com/library> in Englisch, Französisch, Niederländisch, Deutsch, Tschechisch, Griechisch, Slowakisch, Ungarisch, und Rumänisch beziehen. Angaben zur Vergütungspolitik der Verwaltungsgesellschaft und ein Bericht mit Informationen zu den allgemeinen Vergütungsregeln, der Fondsverwaltung sowie der Vergütung der Mitarbeiter und entsprechende quantitative Informationen sind, sobald verfügbar, auf Anfrage kostenlos am Sitz der Verwaltungsgesellschaft erhältlich oder können auf folgender Website eingesehen werden: <https://www.nnip.com/corporate/LU/en/About-us/Our-policies.htm>.
- Der Preis der Aktien / Fondsanteile wird in CZK berechnet und veröffentlicht. Die Preise werden auf der Website <https://www.nnip.com> veröffentlicht.
- Für diesen Fonds gelten die Steuergesetze und -vorschriften des folgenden Landes: Luxemburg. Je nachdem in welchem Land Sie ansässig sind, könnte das Auswirkungen auf Ihre persönliche Steuerposition haben.
- Der Anleger hat unter bestimmten Bedingungen das Recht, zwischen Teilfonds von NN (L) International zu wechseln. Mehr Informationen dazu entnehmen Sie bitte dem Prospekt.
- NN Investment Partners B.V. kann lediglich auf Grundlage einer in diesem Dokument enthaltenen Erklärung haftbar gemacht werden, die irreführend, unrichtig oder nicht mit den einschlägigen Teilen des Fondsprospekts vereinbar ist.

Diese wesentlichen Anlegerinformationen beschreiben einen Teilfonds des Fonds NN (L) International. Der Verkaufsprospekt und die regelmäßigen Berichte des Fonds werden für den gesamten Fonds einschließlich aller Teilfonds erstellt. Nach dem Luxemburger Gesetz vom 17. Dezember 2010 über Organismen für gemeinsame Anlagen werden die Aktiva und Passiva von Teilfonds des Fonds getrennt verwaltet und können im Hinblick auf die Beziehungen zwischen Anlegern untereinander als separate Einheiten gelten und getrennt liquidiert werden.

Dieser Fonds ist in Luxemburg zugelassen und wird durch die Commission de Surveillance du Secteur Financier (CSSF) beaufsichtigt und reguliert. NN Investment Partners B.V. ist in den Niederlanden zugelassen und wird durch die Autoriteit Financiële Markten reguliert.

Diese wesentlichen Anlegerinformationen sind zutreffend und entsprechen dem Stand vom 19.02.2021