

WESENTLICHE ANLEGERINFORMATIONEN

Gegenstand dieses Dokuments sind wesentliche Informationen für den Anleger über diesen Fonds. Es handelt sich nicht um Werbematerial. Diese Informationen sind gesetzlich vorgeschrieben, um Ihnen die Wesensart dieses Fonds und die Risiken einer Anlage in ihn zu erläutern. Wir raten Ihnen zur Lektüre dieses Dokuments, sodass Sie eine fundierte Anlageentscheidung treffen können.

PrivilEdge - Wellington Large Cap US Research, (USD), PD

Ein Teilfonds (der "Teilfonds") der PrivilEdge (die "SICAV")

Kategorie P, Klasse Ausschüttung (November), USD, LU0990494485 (die "Klasse")

Die SICAV wird von Lombard Odier Funds (Europe) S.A. verwaltet, die zur Lombard Odier Group gehört.

Ziele und Anlagepolitik

Ziele und Anlagepolitik

Der Teilfonds wird aktiv verwaltet und Kapitalwachstum zu erzielen. Er investiert hauptsächlich in Aktien von Gesellschaften, die ihren Sitz in den Vereinigten Staaten von Amerika haben oder dort einen Grossteil ihrer Geschäftstätigkeit ausüben. Bei der Auswahl der einzelnen Aktien stützt sich der Fondsmanager auf seine eigene Fundamentalanalyse der Unternehmen. Er hält nach Titeln von Unternehmen Ausschau, die ein langfristiges Wachstumspotenzial, nachhaltige Wettbewerbsvorteile und vor allem ein herausragendes Management aufweisen. Der Fondsmanager bevorzugt Gesellschaften mit einem überdurchschnittlichen Kapitalwachstumspotenzial und hoher Börsenkaptalisierung. Daraus resultiert ein breit gestreutes Portfolio, das in der Regel aus über 100 Gesellschaften besteht. Als Universum für die Auswahl der Wertpapiere wird die Benchmark S&P 500 verwendet. Der Fondsmanager kann aber auch Wertpapiere auswählen, die nicht in der Benchmark enthalten sind. Die Benchmark kann zudem zum

Performancevergleich herangezogen werden und als interner Risikoindikator dienen. Die Abweichung von der Benchmark kann erheblich sein. Das bedeutet, dass der erwartete Tracking Error zwischen 1% und 6% liegen kann. Der Tracking Error ist die Differenz zwischen dem Kursverhalten des Teilfonds und dem Kursverhalten der Benchmark.

Informationen

- Anlagehorizont: Dieser Teilfonds ist unter Umständen für Anleger nicht geeignet, die ihr Geld innerhalb eines Zeitraums von 5 Jahren aus dem Fonds wieder zurückziehen wollen.
- Handelbarkeit: Die Anteile dieses Teilfonds können auf Anfrage täglich verkauft werden.
- Referenzwährung des Teilfonds ist der USD. Die Währung dieser Klasse lautet auf USD.
- Ausschüttung: Ausschüttung (November) der Erträge.

Risiko- und Ertragsprofil

Geringeres Risiko							Höheres Risiko	
←							→	
Niedrigeren Erträgen							Höheren Erträgen	
1	2	3	4	5	6	7		

Was bedeutet dies?

Der SRRI repräsentiert die Schwankungsbreite des Teilfonds auf Jahresbasis in den letzten fünf Jahren. Wenn für fünf Jahre nicht genug Daten verfügbar sind, werden die fehlenden Renditen anhand einer angemessenen Benchmark simuliert. Der SRRI kann sich im Lauf der Zeit verändern und sollte nicht als Indikator für die zukünftigen Risiken oder Renditen herangezogen werden. Auch die niedrigste Risikokategorie bedeutet nicht, dass der Teilfonds risikofrei ist oder dass das Kapital zwingend garantiert oder geschützt ist.

Kategorie

Dieser Teilfonds investiert in ein diversifiziertes Aktienportefeuille. Davon entfallen mindestens 80% auf Aktien, die von Gesellschaften emittiert wurden, die ihren Sitz in den Vereinigten Staaten von Amerika haben oder dort einen Grossteil ihrer Geschäftstätigkeit ausüben. US-Gesellschaften mit einer hohen Marktkaptalisierung und einem günstigen Preis-Wert-Verhältnis werden bevorzugt.

Birgt der Teilfonds weitere besondere Risiken?

Die nachfolgend aufgeführten Risiken können wesentliche Auswirkungen haben, sind aber nicht immer angemessen im synthetischen Risikoindikator abgebildet und können deshalb zusätzliche Verluste verursachen:

- Operatives Risiko und Risiken im Zusammenhang mit der Wertpapieraufbewahrung: Unter bestimmten Umständen besteht ein materielles Verlustrisiko, das aus menschlichen Irrtümern, unzureichenden oder fehlerhaften internen Systemen, Prozessen oder Kontrollen oder aus externen Ereignissen resultiert.
- Konzentrationrisiko: Sind die Fondsanlagen in einem Land, Markt, Sektor, einer Anlageklasse oder Branche konzentriert, kann der Fonds einem Verlustrisiko ausgesetzt sein, wenn ungünstige Ereignisse eintreten, von denen das Land, der Markt, die Branche, der Sektor oder die Anlageklasse betroffen sind.
- Finanzielle, ökonomische, regulatorische und politische Risiken: Finanzinstrumente können von verschiedenen Faktoren beeinflusst werden, unter anderem der Entwicklung an den Finanzmärkten, der wirtschaftlichen Entwicklung der Emittenten, die ihrerseits der allgemeinen weltwirtschaftlichen Lage ausgesetzt sind, sowie den ökonomischen, regulatorischen und politischen Bedingungen in dem jeweiligen Land.

Kosten

Einmalige Kosten vor und nach der Anlage	
Ausgabeaufschläge	Bis zu 5.00%
Rücknahmeaufschläge	0.00%
Dabei handelt es sich um den Höchstbetrag, der von Ihrer Anlage vor der Anlage/vor der Auszahlung Ihrer Rendite abgezogen wird.	
Kosten, die von der Klasse im Laufe des Jahrs abgezogen werden	
Laufende Kosten	1.79%
Kosten, welche die Klasse unter bestimmten Umständen zu tragen hat	
An die Wertentwicklung des Fonds gebunden Kosten	Keine

Die von Ihnen getragenen Kosten gewährleisten die Verwaltung des Teilfonds sowie dessen Vertrieb und Vermarktung. Diese Kosten beeinträchtigen die Wertentwicklung des Fonds. Bei den

Ausgabeaufschlägen und Rücknahmeaufschlägen handelt es sich um Maximalangaben. Der Umtausch von Anteilen in Anteile eines anderen Teilfonds ist gebührenpflichtig. Die Gebühr beträgt höchstens 0.50% des Werts der umgetauschten Anteile.

Unter Umständen wird Ihnen weniger belastet. Ihr Berater oder Ihre Vertriebsstelle kann Ihnen weitere Informationen geben. Die laufenden Kosten werden für die 12-Monats-Periode berechnet, die mit Datum dieses Dokuments endet. Die Höhe dieser Kosten kann sich jährlich verändern.

Weitere Informationen zu den Kosten können Abschnitt 10, "Kosten und Aufwendungen", des Fondsprospekts entnommen werden. Dieser ist über die Webseite www.loim.com abrufbar.

Wertentwicklung in der Vergangenheit

Hinweis zur Wertentwicklung

Die historische Wertentwicklung ist kein zuverlässiger Indikator für die laufende oder zukünftige Wertentwicklung.

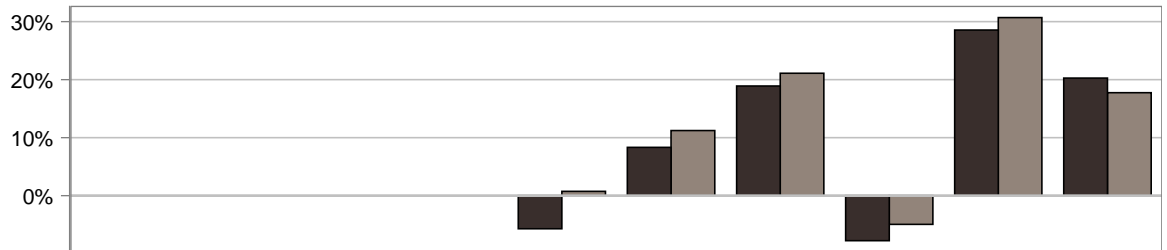
Die im Diagramm angegebene Wertentwicklung zeigt die Renditen der Anlageklasse. Diese Renditen stellen die in Prozent dargestellte Veränderung des Nettoinventarwerts des Teilfonds im Verlaufe eines Jahrs dar, ausgedrückt in der Referenzwährung des Anteils.

Kosten und Gebühren

Die Gebühren für die laufenden Kosten des Teilfonds sind in der Berechnung der historischen Wertentwicklung enthalten. Ausgabe- und Rücknahmegebühren sind in der Berechnung der historischen Wertentwicklung nicht enthalten.

Lancierungsdatum und Währung

Lancierungsdatum des Teilfonds: 20. Februar 2014.
Basiswährung des Teilfonds: USD.



	2011	2012	2013	2014	2015	2016	2017	2018	2019	2020
■ PrivilEdge - Wellington Large Cap US Research, (USD), PD					-5.7%	8.3%	18.9%	-7.8%	28.6%	20.3%
■ S&P 500 ND Index					0.7%	11.2%	21.1%	-4.9%	30.7%	17.8%

In den unten stehenden Jahren erfuhr der Teilfonds wesentliche Änderungen. Die Wertentwicklung, die für bestehende Aktienklassen des Teilfonds ausgewiesen wird, wurde in einem Umfeld erzielt, das sich geändert hat.
Betreffende Jahre: 2016

Praktische Informationen

Verwahrstelle

Verwahrstelle ist CACEIS Bank, Luxembourg Branch.

Kurspublikation

Der Nettoinventarwert pro Anteil wird täglich berechnet und ist auf der Webseite www.loim.com abrufbar oder kann am Gesellschaftssitz der SICAV angefragt werden.

Weitere Informationen

Informationen über die SICAV, deren Teilfonds und die verfügbaren Anteilsklassen sind auf der Webseite www.loim.com abrufbar. Dort ist auch beschrieben, wie man Anteile kauft oder verkauft oder wie man zwischen den Teilfonds der SICAV wechselt. Der Fondsprospekt sowie die Jahres- und Halbjahresberichte der SICAV und die Einzelheiten zur aktuellen Vergütungspolitik von Lombard Odier Funds (Europe) S.A. sind auf der Webseite www.loim.com kostenlos abrufbar oder können am Gesellschaftssitz der SICAV, 291, route d'Arlon, L-1150 Luxembourg, angefordert werden. Sie liegen in Englisch, deutsch und Französisch vor. Die Vermögenswerte und Verbindlichkeiten des Teilfonds werden getrennt von den Vermögenswerten und Verbindlichkeiten der anderen Teilfonds der SICAV gehalten. Kreditoren haben keinen Zugriff auf die

Vermögenswerte des Teilfonds.

Steuerrecht

Der Teilfonds unterliegt den luxemburger Steuervorschriften. Abhängig von Ihrem Wohnsitzland können die luxemburger Steuervorschriften Ihre Anlage beeinflussen. Wir raten Ihnen, die Hilfe eines Steuerberaters in Anspruch zu nehmen.

Haftung

Die SICAV haftet ausschliesslich auf der Grundlage der in diesem Dokument enthaltenen Aussagen, sofern diese irreführend oder ungenau sind oder von den entsprechenden Passagen im Fondsprospekt der SICAV abweichen.

Umtausch zwischen Teilfonds

Erfüllen die Anleger die im Fondsprospekt genannten Bedingungen, können sie ihre Anteile an diesem Teilfonds gegen eine andere Anteilsklasse desselben Teilfonds oder gegen Anteile eines anderen Teilfonds der SICAV umtauschen.

Näheres zum Umtausch von Anteilen finden Sie in Abschnitt 14 "Umtausch von Aktien" des Fondsprospekts. Dieser ist über die Website www.loim.com abrufbar.

Dieser Fonds ist in Luxemburg zugelassen und wird durch die Commission de Surveillance du Secteur Financier reguliert.

Lombard Odier Funds (Europe) S.A. ist in Luxemburg zugelassen und wird durch die Commission de Surveillance du Secteur Financier reguliert.

Diese wesentlichen Informationen für den Anleger sind zutreffend und entsprechen dem Stand vom 18. Januar 2021.