

Wesentliche Anlegerinformationen

Gegenstand dieses Dokuments sind wesentliche Informationen für den Anleger über diesen Fonds. Es handelt sich nicht um Werbematerial. Diese Informationen sind gesetzlich vorgeschrieben, um Ihnen die Wesensart dieses Fonds und die Risiken einer Anlage in ihn zu erläutern. Wir raten Ihnen zur Lektüre dieses Dokuments, so dass Sie eine fundierte Anlageentscheidung treffen können.



AMF - Renten Welt I (ISIN: LU1009607372)

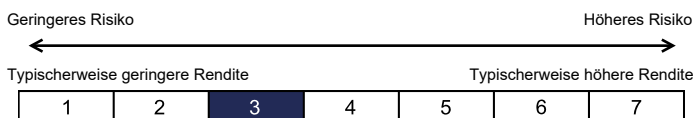
Ein Teilfonds des AMF

Verwaltungsgesellschaft: LRI Invest S.A.

Ziele und Anlagepolitik

- Ziel des aktiv verwalteten Teilfonds ist ein langfristiger, stabiler Vermögensaufbau. Aktiv verwaltet bedeutet hier, dass der Fondsmanager die volle Entscheidungsgewalt über die Zusammensetzung des Portfolios der Vermögenswerte des Teilfonds hat.
- Um das Anlageziel zu erreichen, legt der Teilfonds zu mindestens 51 % in verzinsliche Wertpapiere an. Im Fokus stehen dabei auf Euro lautende verzinsliche Wertpapiere von internationalen Ausstellern. Daneben kann der Teilfonds für bis zu 49 % seines Wertes Wertpapiere, bei denen es sich nicht um Aktien handelt, Geldmarktinstrumente oder Bankguthaben erwerben. Bei den zu erwerbenden Anleihen, Schuldverschreibungen und Schuldscheindarlehen gilt, dass diese beim Kauf mindestens über ein Rating von B- nach Standard & Poor's bzw. über eine entsprechende Einstufung einer anderen international anerkannten Ratingagentur verfügen bzw. vom Investment Manager als gleichwertig eingeschätzt werden. Mindestens 70% des angelegten Teilfondsvermögens in diesen Anleihen, Schuldverschreibungen und Schuldscheindarlehen muss über ein Investmentgrade Rating verfügen. Für den Teilfonds dürfen keine Aktien erworben werden.
- Der Teilfonds bedient sich einer Benchmark zur Limitierung des Marktpreisrisikos. Die Limitierung erfolgt relativ unter Verwendung eines Referenzportfolios bestehend aus dem "iBoxx EUR Corporate OA TR" Index.
- Der Teilfonds kann Derivatgeschäfte einsetzen, um mögliche Verluste (z.B. aus Zins-, Währungs- und Wertpapierkursschwankungen) zu verringern oder um höhere Wertzuwächse zu erzielen.
- Die Gebühren für den Kauf/Verkauf von Wertpapieren trägt der Fonds. Sie entstehen zusätzlich zu den unten unter „Kosten“ aufgeführten Prozentsätzen und können die Rendite des Fonds mindern.
- Die Erträge des Teilfonds werden ausgeschüttet.
- Die Anleger können von der LRI Invest S.A. grundsätzlich an jedem Bewertungstag die Rücknahme der Anteile verlangen. Die Verwaltungsgesellschaft kann jedoch die Rücknahme der Anteile aussetzen, wenn außergewöhnliche Umstände dies unter Berücksichtigung der Anlegerinteressen erforderlich erscheinen lassen.

Risiko- und Ertragsprofil



- Dieser Fonds ist in Kategorie 3 eingestuft, weil sein Anteilpreis verhältnismäßig wenig bis mittelstark schwankt und deshalb sowohl Verlustrisiken wie Ertragschancen voraussichtlich niedrig bis mittelhoch sind.
- Dieser Risikoindikator beruht auf historischen Daten; eine Vorhersage künftiger Entwicklungen ist damit nicht möglich.
- Die Einstufung des Fonds kann sich künftig ändern und stellt keine Garantie dar.
- Auch ein Fonds, der in Kategorie 1 eingestuft wird, stellt keine völlig risikolose Anlage dar.
- Eine ausführliche Darstellung der Risiken findet sich im Abschnitt „Risikohinweise“ des Verkaufsprospektes.

Folgende Risiken haben auf die Einstufung keinen unmittelbaren Einfluss, können aber trotzdem für den Fonds von Bedeutung sein:

- Kreditrisiko: Der Fonds kann Teile seines Vermögens in Anleihen anlegen. Deren Aussteller können zahlungsunfähig werden, wodurch die Anleihen ihren Wert ganz oder teilweise verlieren.
- Liquiditätsrisiko: Die Veräußerbarkeit einer Anlage kann bspw. durch Schwankungen an den Finanzmärkten beeinträchtigt sein.
- Kontrahentenrisiko: Der Fonds kann Geschäfte mit verschiedenen Vertragspartnern abschließen. Wenn ein Vertragspartner zahlungsunfähig wird, kann er offene Forderungen des Fonds nicht mehr oder nur noch teilweise begleichen.
- Risiken aus Derivateinsatz: Der Fonds kann Derivatgeschäfte einsetzen, um höhere Renditen zu erzielen. Die erhöhten Chancen gehen mit erhöhten Verlustrisiken einher.
- Operationelle Risiken und Verwaltrisiken: Der Fonds kann Opfer von Betrug oder anderen kriminellen Handlungen werden. Er kann auch Verluste durch Missverständnisse oder Fehler von Mitarbeitern der Gesellschaft oder eines (Unter-) Verwahrers oder externer Dritter erleiden. Schließlich kann seine Verwaltung oder die Verwahrung seiner Vermögensgegenstände durch äußere Ereignisse wie Naturkatastrophen u.ä. geschädigt werden.

Kosten

Aus den Gebühren und sonstigen Kosten wird die laufende Verwaltung und Verwahrung des Fondsvermögens sowie der Vertrieb der Fondsanteile finanziert. Anfallende Kosten verringern die Ertragschancen des Anlegers.

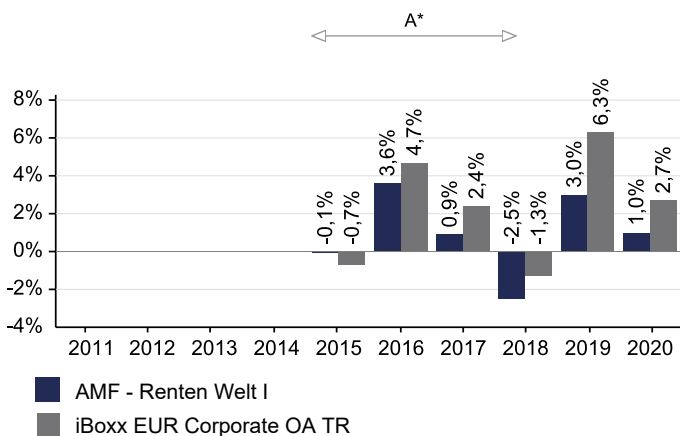
Einmalige Kosten vor und nach der Anlage:	
Ausgabeaufschlag	0,00 %
Rücknahmeabschlag	0,00 %
Dabei handelt es sich um den Höchstbetrag, der von Ihrer Anlage abgezogen werden darf.	
Kosten, die vom Fonds im Laufe des Jahres abgezogen werden:	
Laufende Kosten	1,38 %
Kosten, die der Fonds unter bestimmten Umständen zu tragen hat:	
Erfolgsabhängige Vergütung	Keine

Der hier angegebene Ausgabeaufschlag/Rücknahmeabschlag ist ein Höchstbetrag. Im Einzelfall kann er geringer ausfallen. Den tatsächlich für Sie geltenden Betrag können Sie beim Vermittler der Fondsanteile erfragen.

Die hier angegebenen laufenden Kosten fielen in den letzten 12 Monaten an. Sie können gegenüber kommenden 12 monatigen Vergleichszeitraum schwanken. Ausgeschlossen hiervon sind Gebühren für den Kauf/Verkauf von Wertpapieren (Portfoliotransaktionskosten).

Nähere Informationen zu den Kosten sind im Verkaufsprospekt im Teil: "Überblick über wichtige Daten aller Teilfonds AMF – Renten Welt" zu finden.

Frühere Wertentwicklung



- Die frühere Wertentwicklung ist keine Garantie für die künftige Entwicklung.
- Bei der Berechnung wurden sämtliche Kosten und Gebühren mit Ausnahme des Ausgabeaufschlags / Rücknahmeabschlags abgezogen.
- Der AMF - Renten Welt I wurde am 02.01.2014 aufgelegt.
- Die frühere Wertentwicklung wurde in EUR berechnet.
- Der hier ebenfalls abgebildete Index wird nicht vom (Teil-)Fonds nachgebildet. Genauere Informationen sind dem Abschnitt Ziele und Anlagepolitik zu entnehmen.

A*: Kapitalverwaltungsgesellschaft bis 30.04.2018: von der Heydt Invest SA. Quelle bis 30.04.2018: von der Heydt Invest SA.

Praktische Informationen

- Verwahrstelle des Fonds ist die European Depositary Bank SA.
- Den Verkaufsprospekt und die aktuellen Berichte, die aktuellen Anteilepreise sowie weitere Informationen zu dem Fonds finden Sie kostenlos in deutscher Sprache auf unserer Homepage www.lri-group.lu.
- Informationen zur aktuellen Vergütungspolitik der LRI Invest S.A. sind im Internet unter www.lri-group.lu/Verguetungspolitik veröffentlicht. Hierzu zählen eine Beschreibung der Berechnungsmethoden für Vergütungen und Zuwendungen an bestimmte Mitarbeitergruppen sowie die Angabe der für die Zuteilung zuständigen Personen. Auf Verlangen werden Ihnen die Informationen von der LRI Invest S.A. kostenlos in Papierform zur Verfügung gestellt.
- Die Steuervorschriften im Herkunftsmitgliedstaat des Fonds können die persönliche Steuersituation des Anlegers beeinflussen.
- Der AMF - Renten Welt ist Teilfonds eines Umbrella. Die verschiedenen Teilfonds haften nicht füreinander, d.h. dass für Sie als Anleger des AMF - Renten Welt ausschließlich dessen eigene Gewinne und Verluste von Bedeutung sind.
- Der Verkaufsprospekt und die Berichte beziehen sich auf den gesamten Umbrella.
- Anleger des AMF - Renten Welt können ihre Anteile gegen Anteile an anderen Anteilsklassen tauschen (zum Verfahren siehe Artikel 10 - Rücknahme und Umtausch von Anteilen des Verkaufsprospekts).
- Die LRI Invest S.A. kann lediglich auf der Grundlage einer in diesem Dokument enthaltenen Erklärung haftbar gemacht werden, die irreführend, unrichtig oder nicht mit den einschlägigen Teilen des Verkaufsprospektes vereinbar ist.
- Dieser Fonds ist in Luxemburg zugelassen und wird durch die Commission de Surveillance du Secteur Financier reguliert.
- Die LRI Invest S.A. ist in Luxemburg zugelassen und wird durch die Commission de Surveillance du Secteur Financier reguliert.
- Diese wesentlichen Informationen für den Anleger sind zutreffend und entsprechen dem Stand vom 01.02.2021.